

Capitolul I

Instalarea driverului pentru dispozitivul criptografic eToken (flash) „SafeNet”

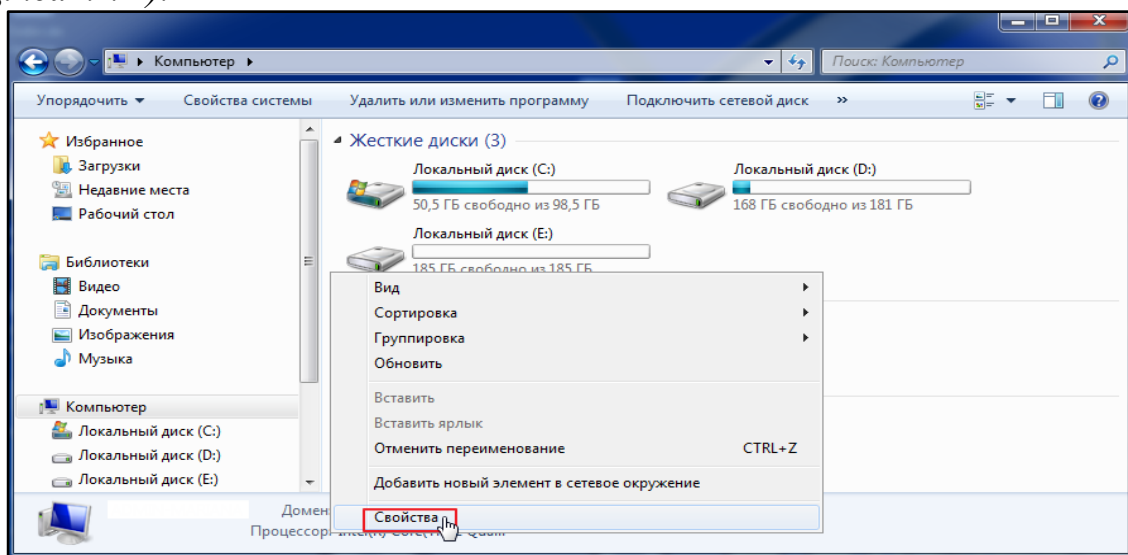


Pentru e-Token (flash) „SafeNet”, verificați sistemul de operare al calculatorului Dvs. și de pe portalul www.pki.fsi.md, rubrica „Descarcă”, descărcați unul din următoarele drivere:

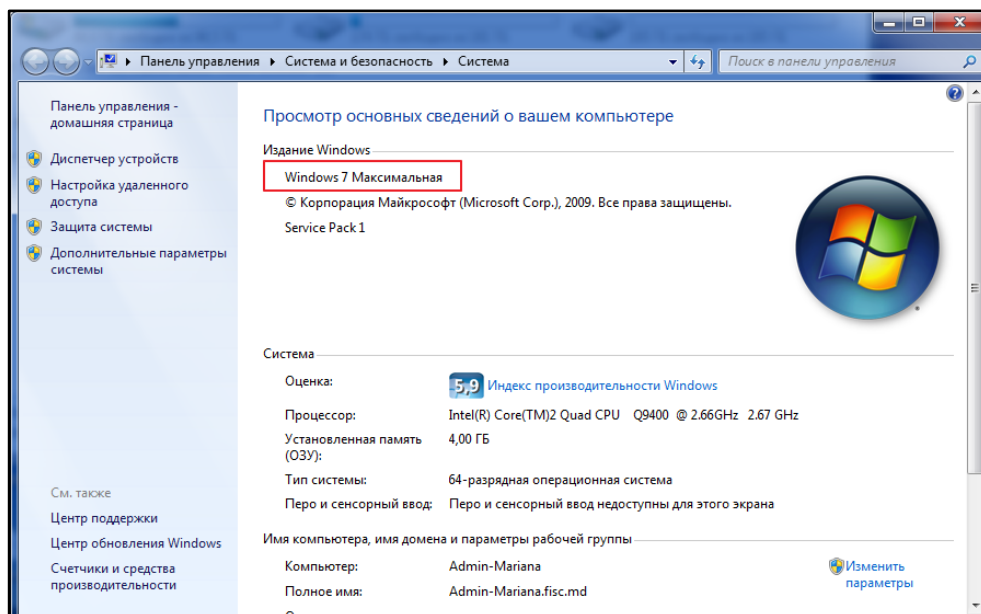
- ✓ Windows (7/8/8.1/10) pe 32 de biți sau
- ✓ Windows (7/8/8.1/10) pe 64 de biți sau
- ✓ Windows XP pe 32/64 de biți.

Pasul 1

Verificați Sistemul de operare în proprietățile calculatorului (vezi *Imaginea nr. 1* și *Imaginea nr. 2*).



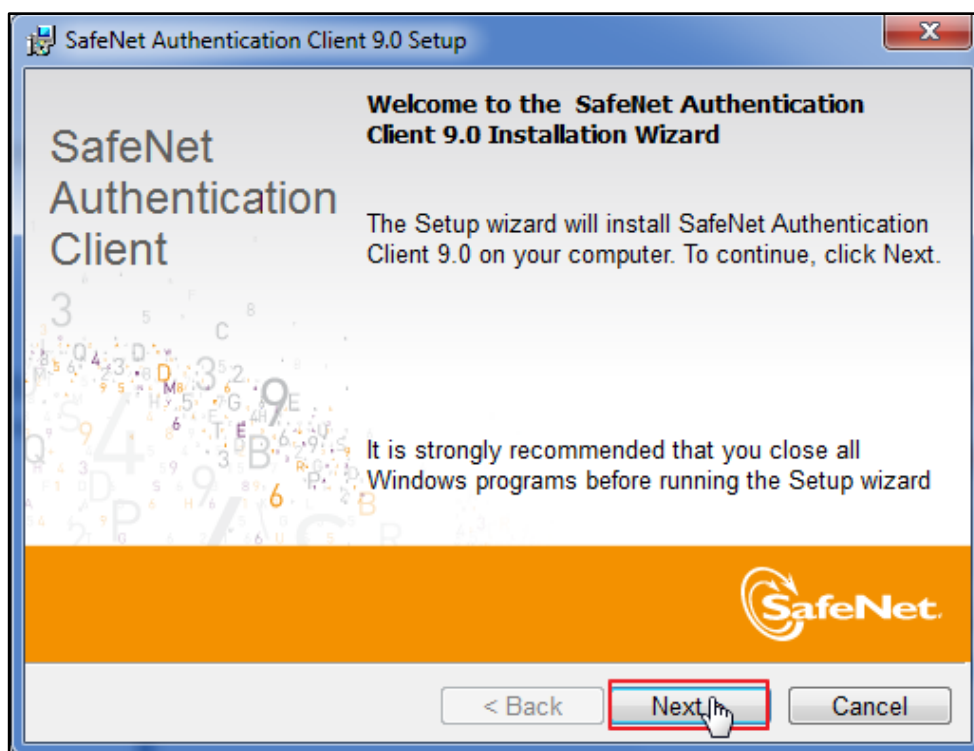
Imaginea nr. 1



Imaginea nr. 2

Пасул 2

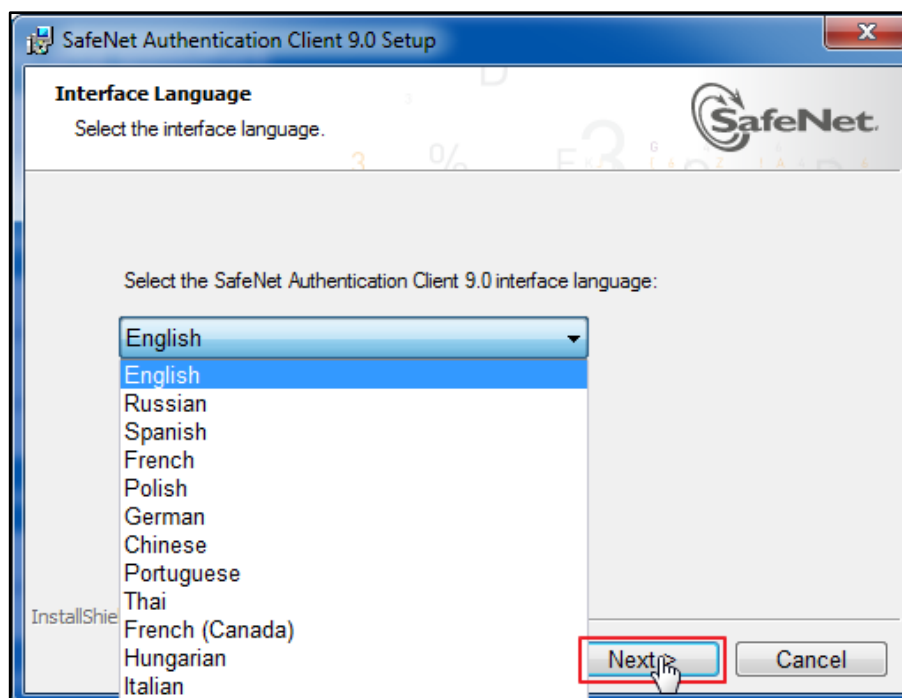
În urma descărcării driverului necesar, rulați instalarea acestuia și accesați butonul „Next” (vezi Imaginea nr. 3).



Imaginea nr. 3

Pasul 3

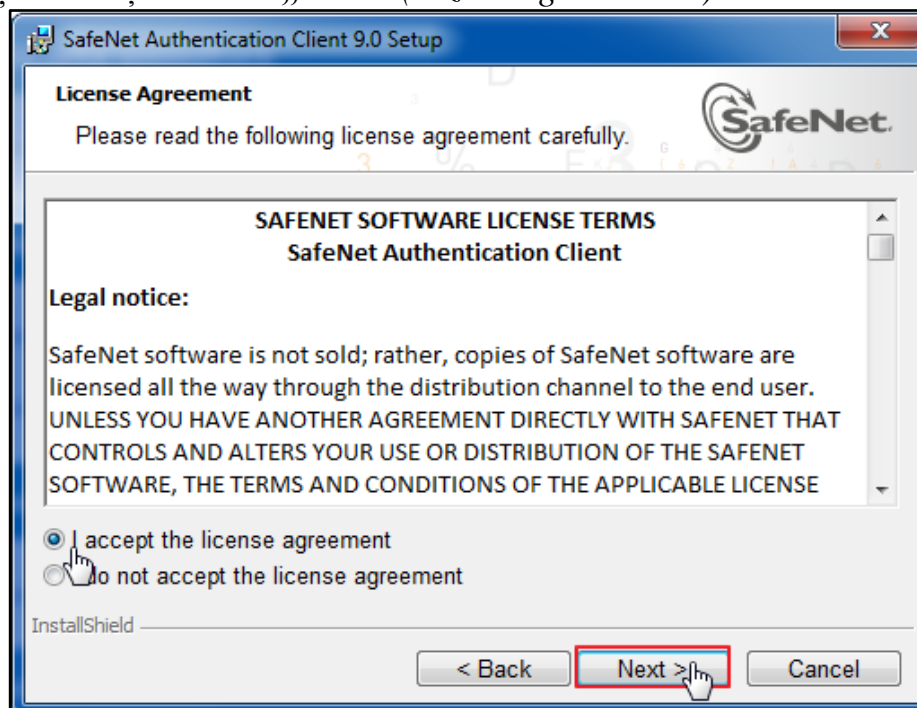
Va apărea fereastra „**Interface Language**”, unde este necesar să selectați una din limbile dorite ale aplicației, apoi accesați butonul „**Next**” (vezi *Imaginea nr. 4*).



Imaginea nr. 4

Pasul 4

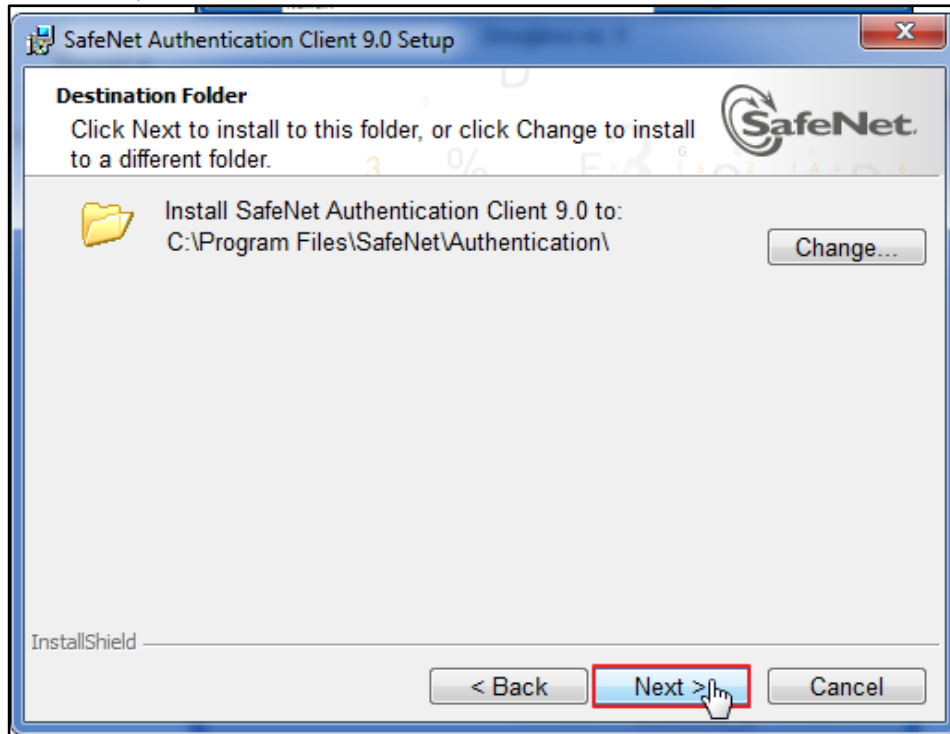
În fereastra „**License Agreement**”, bifați opțiunea „**I accept the license agreement**” și accesați butonul „**Next**” (vezi *Imaginea nr. 5*).



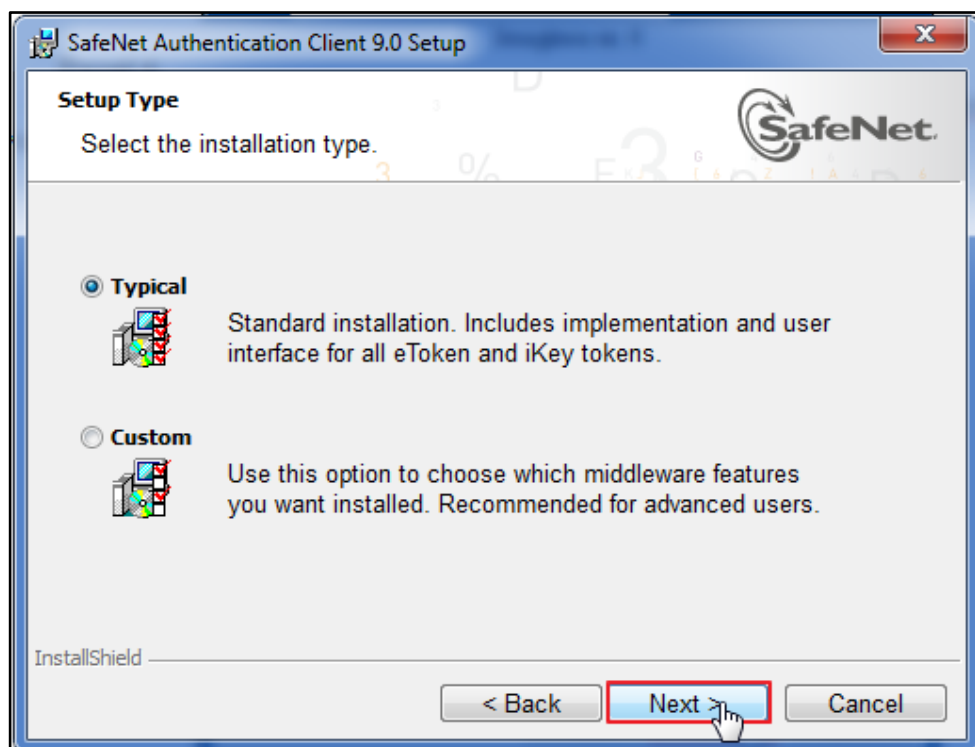
Imaginea nr. 5

Pasul 5

În următoarele ferestre care se afișează accesați butonul „Next” (vezi *Imaginea nr. 6* și *Imaginea nr. 7*).



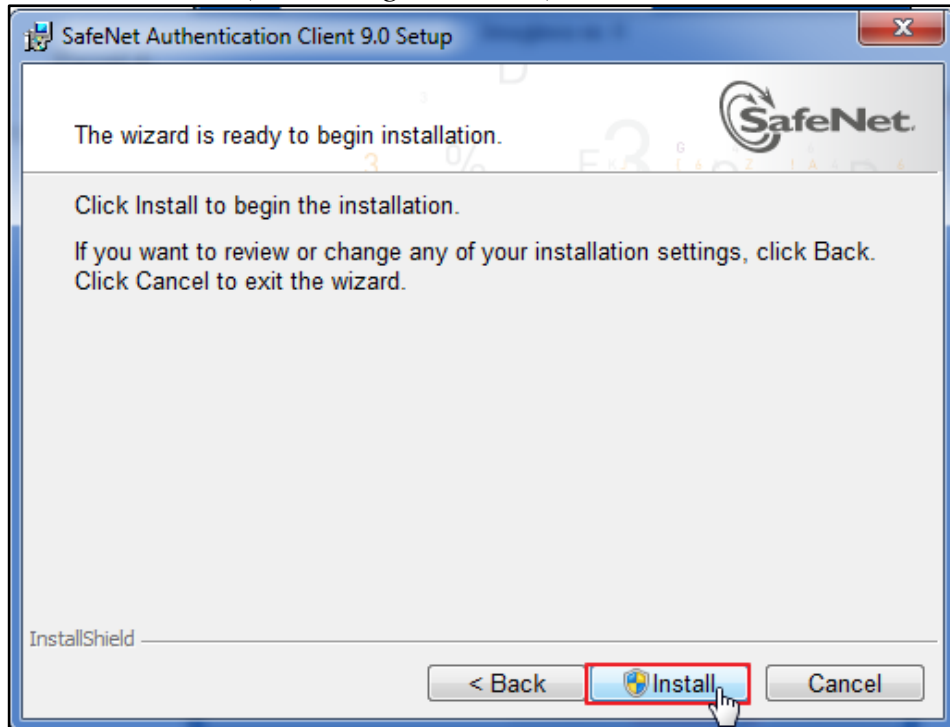
Imaginea nr. 6



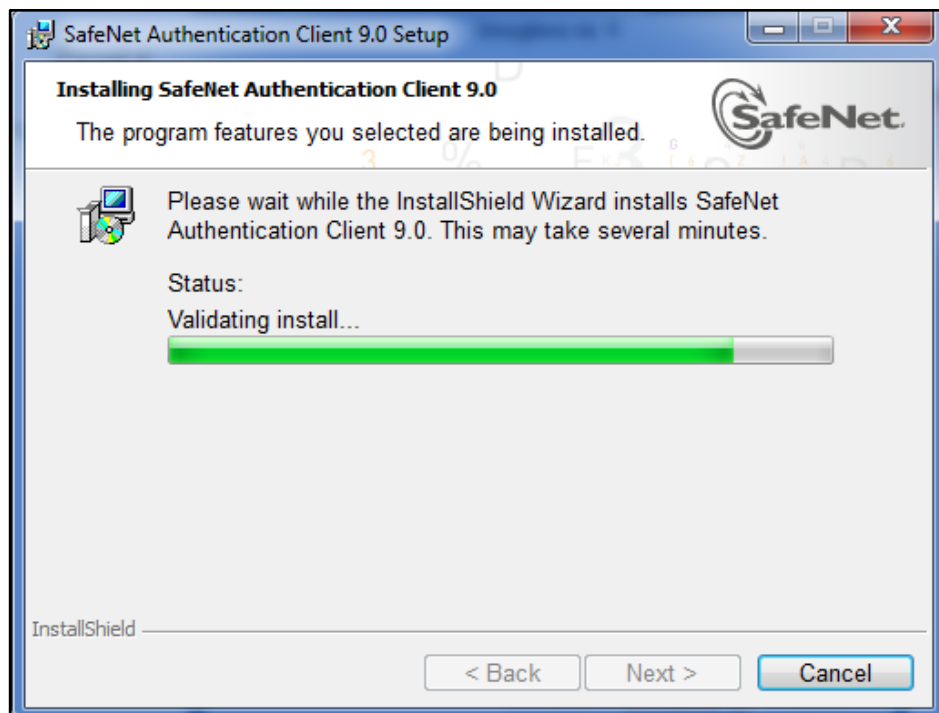
Imaginea nr. 7

Pasul 6

Accesați opțiunea „**Install**” (vezi *Imaginea nr. 8*) și așteptați pînă aplicația va fi instalată pe calculatorul Dvs. (vezi *Imaginea nr. 9*).



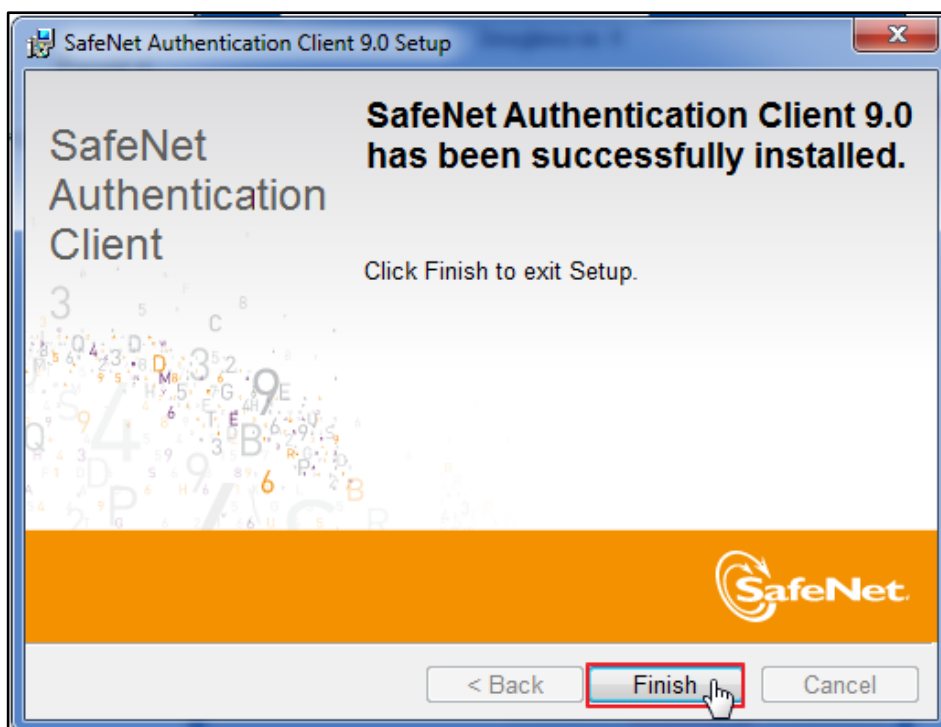
Imaginea nr. 8



Imaginea nr. 9

Pasul 7

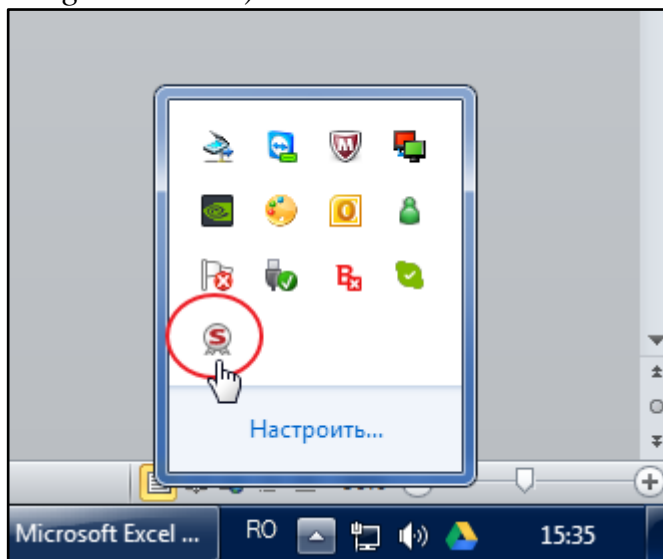
Prin urmare aplicația a fost instalată cu succes și accesați opțiunea „**Finish**” (vezi *Imaginea nr. 10*).



Imaginea nr. 10

Pasul 8

Dacă aplicația „**SafeNet**” este instalată, în partea de jos a ecranului se va afișa insigna aplicației (vezi *Imaginea nr. 11*).



Imaginea nr. 11

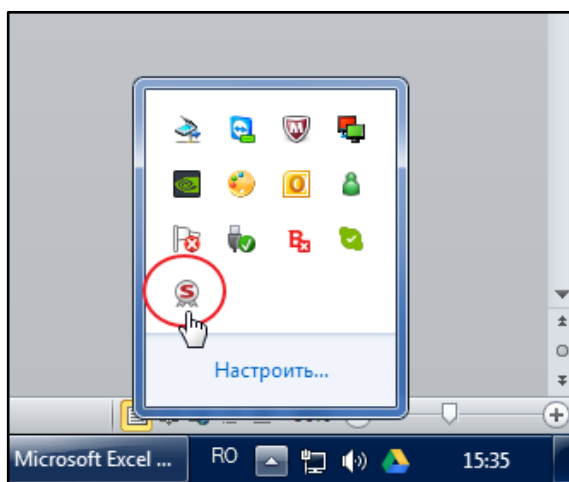
Notă: În cazul în care aplicațiile vor fi șterse și reinstalate din nou, vă rugăm să restartați calculatorul!

Capitolul II Modificarea parolei la e-Token „SafeNet”

Pentru toate dispozitivele criptografice eliberate de către Î.S. „Fiscservinform”, parola este 1234567890. După primirea dispozitivului, parola e-Token-ului necesită a fi schimbată, în mod obligatoriu, prin intermediul aplicației „SafeNet”. Prin urmare parcurgeți următorii pași:

Pasul 1

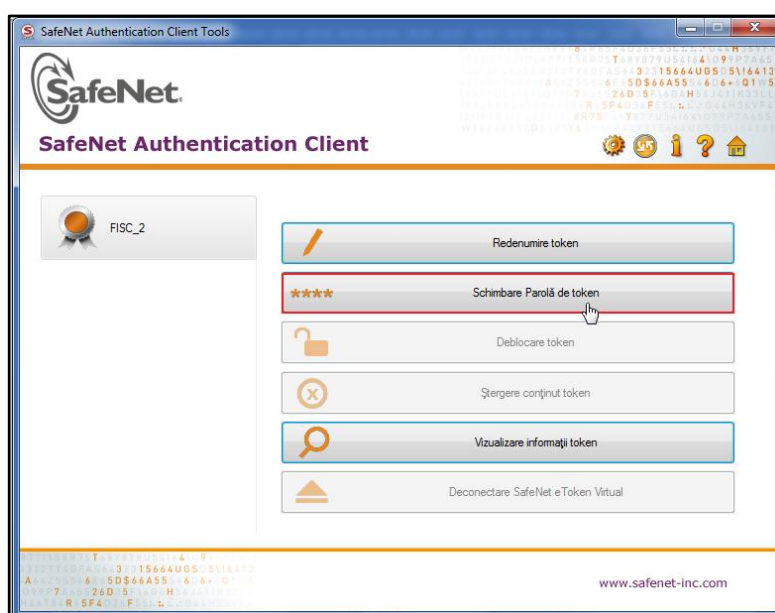
Introduceți dispozitivul securizat cu „Semnătura electronică Fiscservinform” în calculator și deschideți aplicația (vezi *Imaginea nr. 1*).



Imaginea nr. 1

Pasul 2

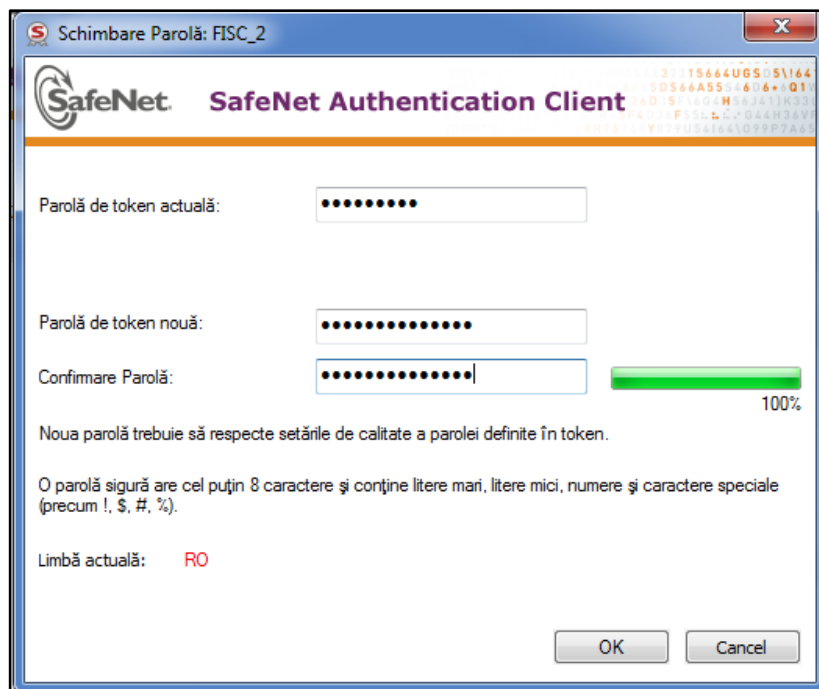
Accesați opțiunea „Schimbare parolă de token” (vezi *Imaginea nr. 2*).



Imaginea nr. 2

Pasul 3

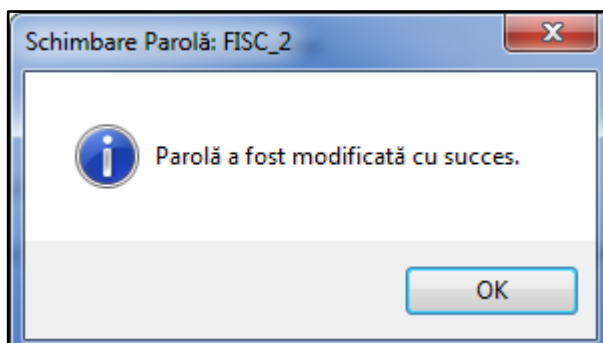
În fereastra deschisă, indicați parola actuală (1234567890) și parola nouă de două ori, apoi accesați opțiunea „OK” (vezi *Imaginea nr. 3*).



Imaginea nr. 3

Pasul 4

Prin intermediul ferestrei noi apărute veți fi înștiințați despre faptul că Parola a fost modificată cu succes (vezi *Imaginea nr. 4*).



Imaginea nr. 4

În cazul apariției unor dificultăți la instalarea aplicațiilor și afișarea unor ferestre adiționale, vă rugăm să consultați rubrica „Întrebări frecvente” de pe portalul www.pki.fsi.md sau contactați Centrul de Apel la numărul de telefon (022) 822-222.