

## Capitolul I

### Instalarea soft-ului de verificare și aplicare a semnăturii „SecureSign”

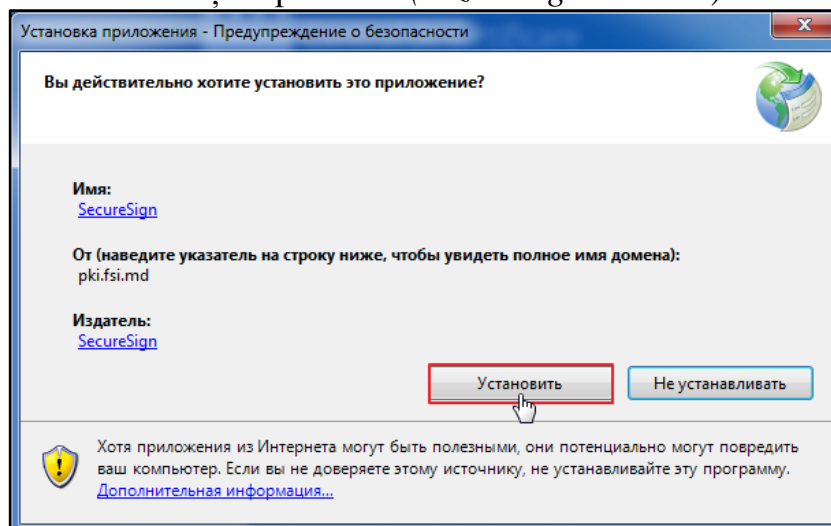
„SecureSign” este o aplicație de semnare și verificare a documentelor, necesară pentru efectuarea unor tranzacții, încheierea contractelor, acorduri ș.a.m.d. Prin intermediul aplicației, de asemenea se pot cripta și decripta documentele electronice, astfel asigurându-se confidențialitatea documentelor.

„SecureSign” este o aplicație dezvoltată de către Î.S. „Fiscservinform”, ușor de utilizat și absolut gratuită pentru deținătorii semnăturii electronice eliberate de către Centrul de certificare a Î.S. „Fiscservinform”.

Pentru descărcarea aplicației „SecureSign”, accesați portalul [www.pki.fsi.md](http://www.pki.fsi.md), rubrica „Descarcă” și faceți click pe linkul „Descarcă Softul de aplicare și verificare a semnăturii electronice „SecureSign””.

#### Pasul 1

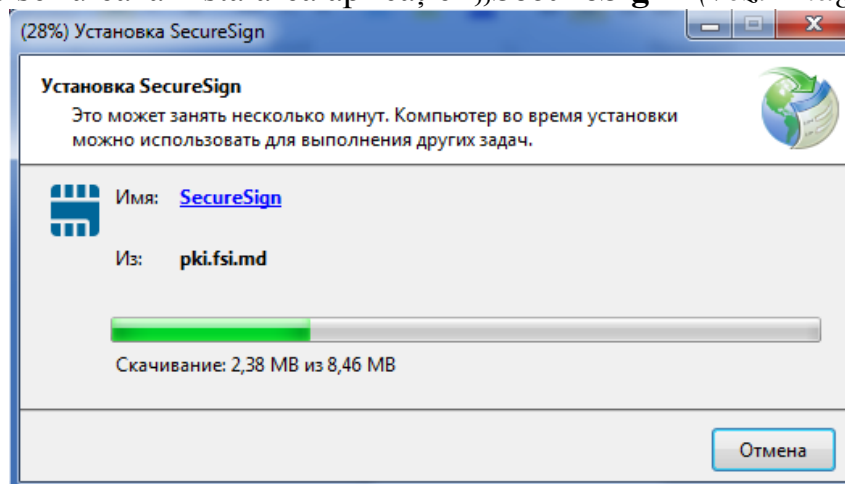
Pentru instalarea aplicației „SecureSign”, accesați butonul „Install” („установить”) în fereastra afișată pe ecran (vezi *Imaginea nr. 1*).



Imaginea nr. 1

## Pasul 2

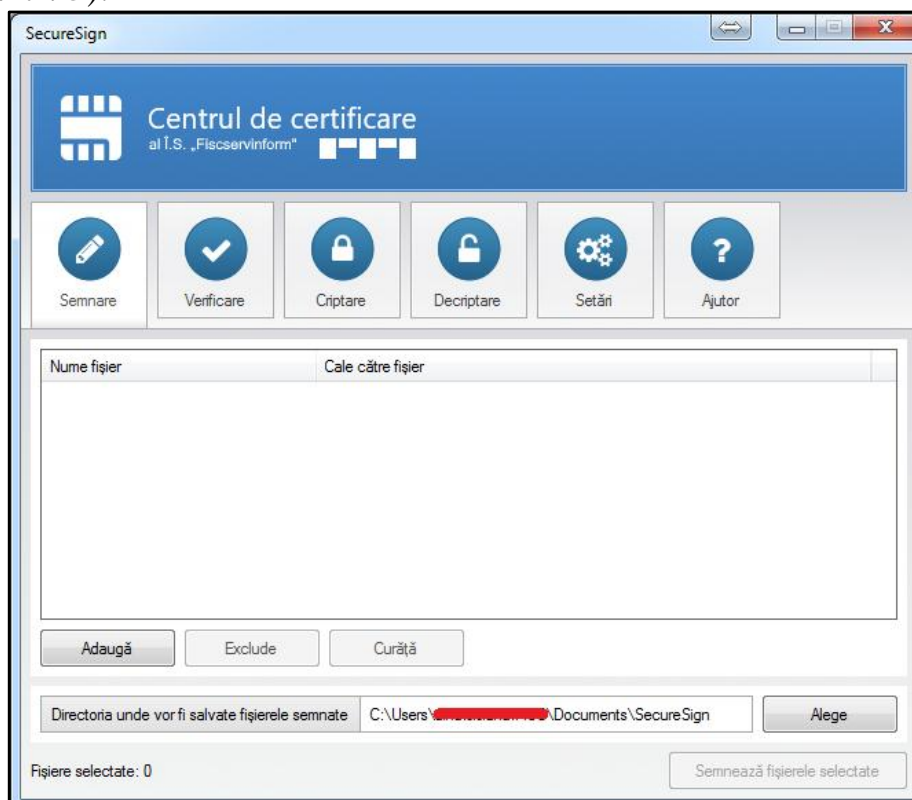
Prin urmare se rulează instalarea aplicației „SecureSign” (vezi *Imaginea nr. 2*).



Imaginea nr. 2

## Pasul 3

Odată cu finalizarea instalării, aplicația „SecureSign” se va declanșa automat (vezi *Imaginea nr. 3*).



Imaginea nr. 3

Închideți aplicația și instalați driverul pentru dispozitivul criptografic eToken (flash) pe care îl dețineți.

Softul de aplicare și verificare a semnăturii electronice „SecureSign” și driver-ul pentru e-Token (flash) „SafeNet” sunt prevăzute pentru instalarea și utilizarea acestora în sistemul de operare **Windows**.

Sistemele de operare Windows, de regulă, conțin componentele „NetFramework” și „Windows Installer”. În cazul lipsei acestor componente, la rularea aplicației de instalare automată a softului „SecureSign” și driver-ul „SafeNet” sunt descărcate și instalate și/sau actualizate cu ultimele versiuni ale acestora.

Prin urmare, cerințele minime pentru buna funcționare a aplicațiilor sunt:

1. Sistemul de operare Windows;
2. Windows Installer 4.5;
3. NetFramework 4.0.

În cazul apariției unor dificultăți la instalarea aplicațiilor și afișarea unor ferestre adiționale, vă rugăm să consultați rubrica „Întrebări frecvente” de pe portalul [pki.fsi.md](http://pki.fsi.md) sau contactați Centrul de Apel la numărul de telefon (022) 822-222.